

# RỦI RO VÀ TRIỂN VỌNG KINH DOANH:

## Cảm nhận từ điều tra PCI - FDI

Tiến sỹ Edmund Malesky

Giáo sư Đại học Duke

Trưởng nhóm nghiên cứu PCI BỀN VỮNG

NĂNG ĐỘNG

TRANSPARENCY

SUSTAINABILITY

COMPETITIVENESS

MINH BẠCH

PROACTIVITY

ĐIỀU HÀNH

CẢI CÁCH

CẠNH TRANH

PRIVATE SECTOR

**PCI**  
**2012**

NĂNG ĐỘNG



BỀN VỮNG

GOVERNANCE

## Nội dung trình bày:

- 1 Một số đặc điểm chính về Điều tra PCI và Điều tra PCI-FDI
- 3 Kết quả hoạt động của khu vực đầu tư trực tiếp nước ngoài (FDI)
- 4 Điều tra cảm nhận về chủ đề Rủi ro trong phiếu khảo sát PCI
- 5 Rủi ro về tham nhũng

## Các đặc điểm chính của Điều tra PCI & Điều tra PCI-FDI

- Là điều tra doanh nghiệp thường niên nhằm đánh giá môi trường kinh doanh ở Việt Nam.
- Mẫu điều tra PCI 2012 bao gồm 8.053 doanh nghiệp dân doanh và 1.540 doanh nghiệp FDI (87% trong số đó là DN 100% vốn đầu tư nước ngoài).
- 75% DN đến từ châu Á (Nhật Bản, Hàn Quốc, Đài Loan, Singapore). 20% từ Mỹ, châu Âu và Úc.
- Mẫu được phân tầng theo độ tuổi, loại hình pháp lý và lĩnh vực hoạt động của doanh nghiệp.
  - Mẫu điều tra DN có vốn đầu tư nước ngoài chỉ bao gồm 13 tỉnh có số lượng lớn DN nước ngoài (điều tra mang tính đại diện toàn quốc).

# Các đặc điểm chính của Điều tra PCI & Điều tra PCI-FDI

- Điều tra qua thư nhằm bảo mật thông tin của DN tham gia
- Tỷ lệ phản hồi trung bình 30%, chênh lệch đôi chút ở các tỉnh khác nhau.
- Ngày gửi phiếu: Điều tra trong nước: 17/6; Điều tra DN nước ngoài: 14/7
  - Gửi theo đợt đến các tỉnh được lấy mẫu ngẫu nhiên.
  - Có đội cộng tác viên gọi điện thoại nhắc doanh nghiệp trả lời phiếu khảo sát và hỗ trợ doanh nghiệp đối với các câu hỏi kỹ thuật.
- **ĐIỀU TRA PCI 2012 CÓ THÊM PHẦN VỀ RỦI RO CHÍNH SÁCH!**

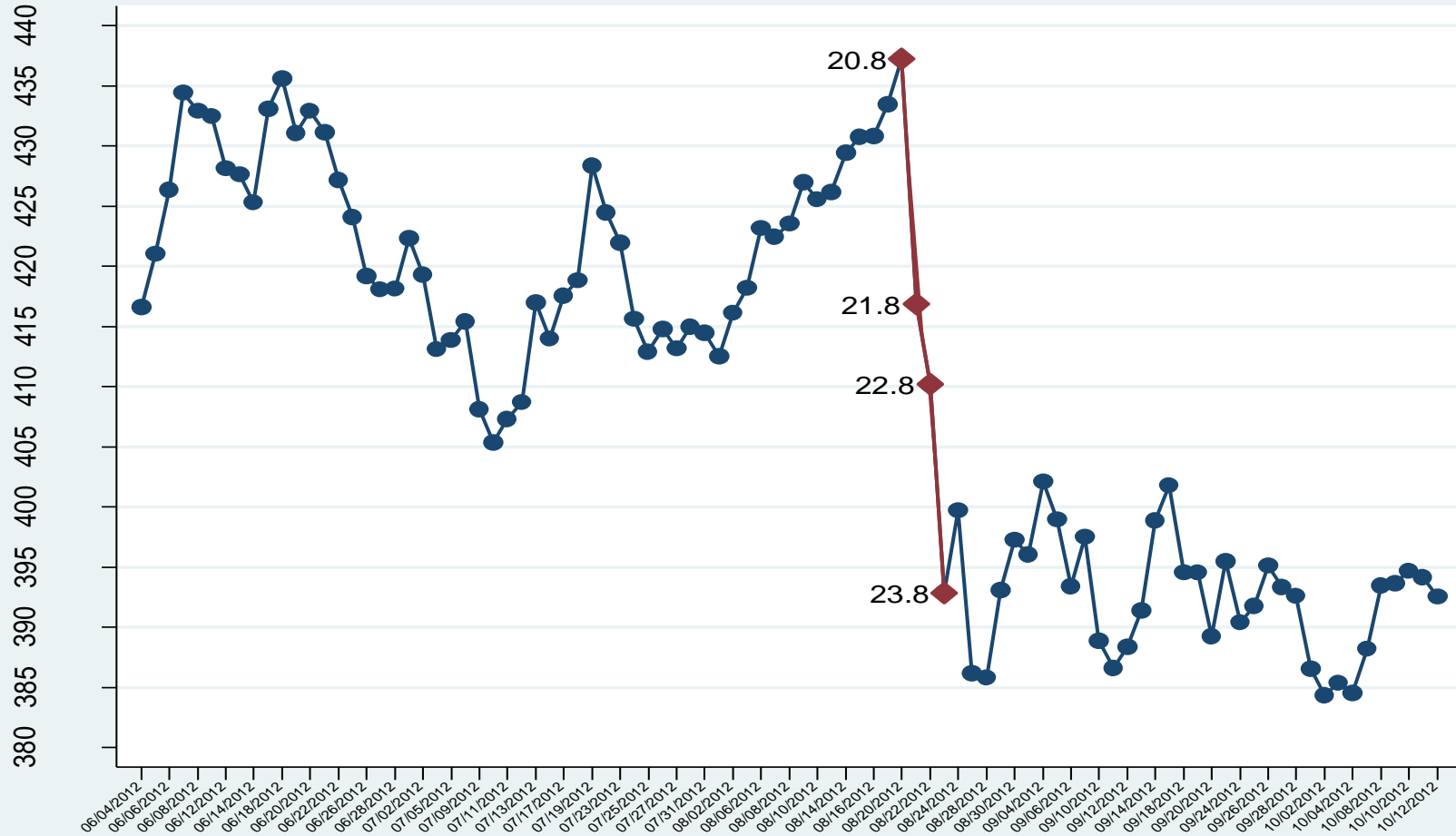
# Hiệu quả hoạt động của DN FDI trong những năm gần đây

Năm	DN có kế hoạch mở rộng	DN báo cáo có lãi	DN báo cáo lỗ	
2010	68,5%	70,1%	24,6%	
2011	45,5%	73,9%	20,5%	
2012	32,7%	60,0%	28,0%	
Năm	DN tăng đầu tư	Quy mô vốn trung bình (triệu \$)	DN tuyển thêm nhân viên	Quy mô lao động trung bình (nhân viên)
2010	37,3%	2,00	54,0%	90,00
2011	27,8%	1,50	47,1%	85,00
2012	5,1%	1,50*	32,2%	87,50

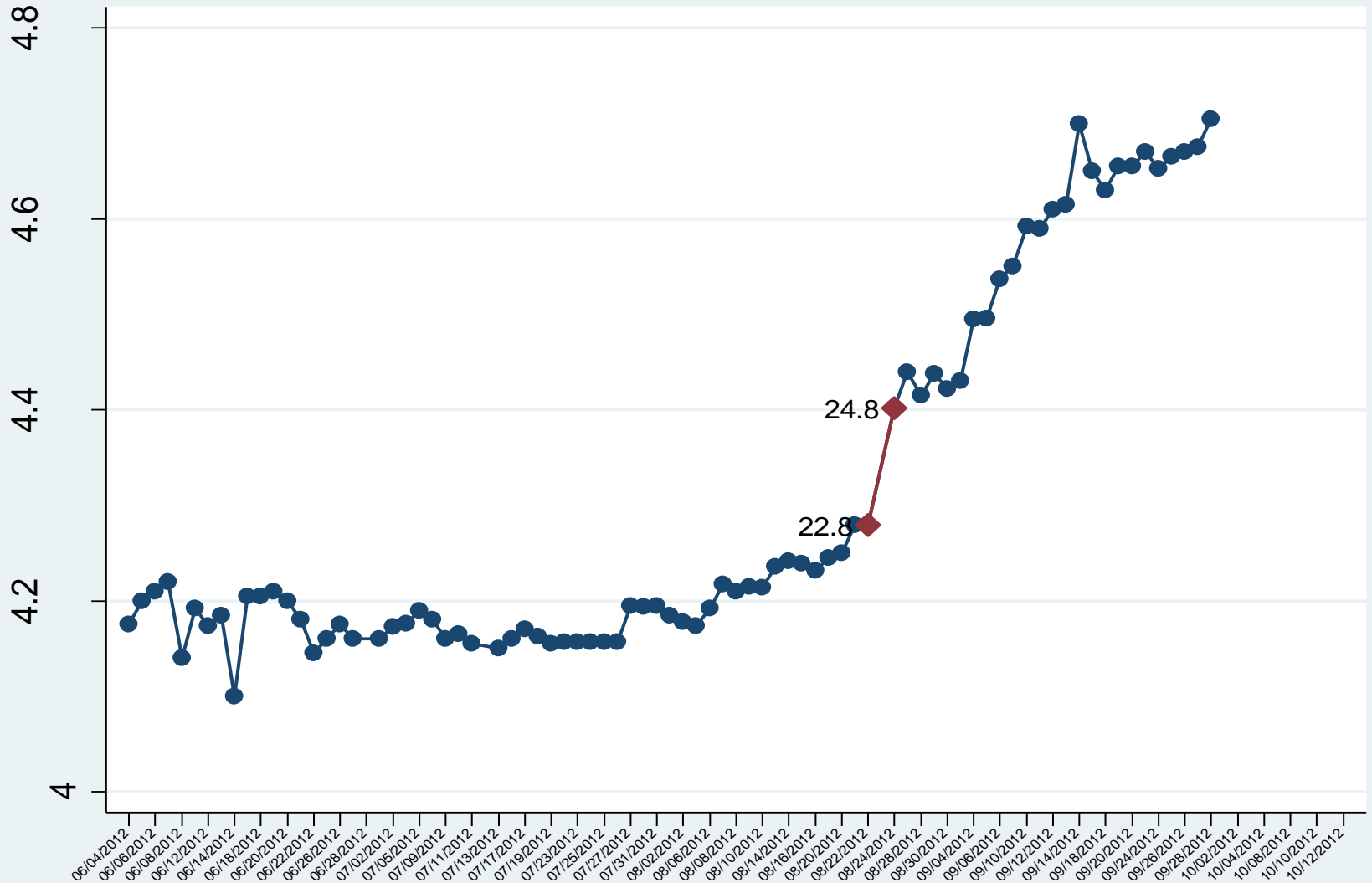
Nhiệt kế doanh nghiệp được rút ra từ câu hỏi điều tra PCI FDI thường niên (=A13): “ Kế hoạch kinh doanh của doanh nghiệp bạn trong 2 năm tới là gì?” Cột màu đỏ thể hiện tỷ lệ doanh nghiệp trả lời rằng họ dự định mở rộng hoạt động kinh doanh trong vòng một năm tới. Tất cả các thước đo hiệu quả khác được rút ra từ Phần A của Điều tra PCI.

# PCI 2012

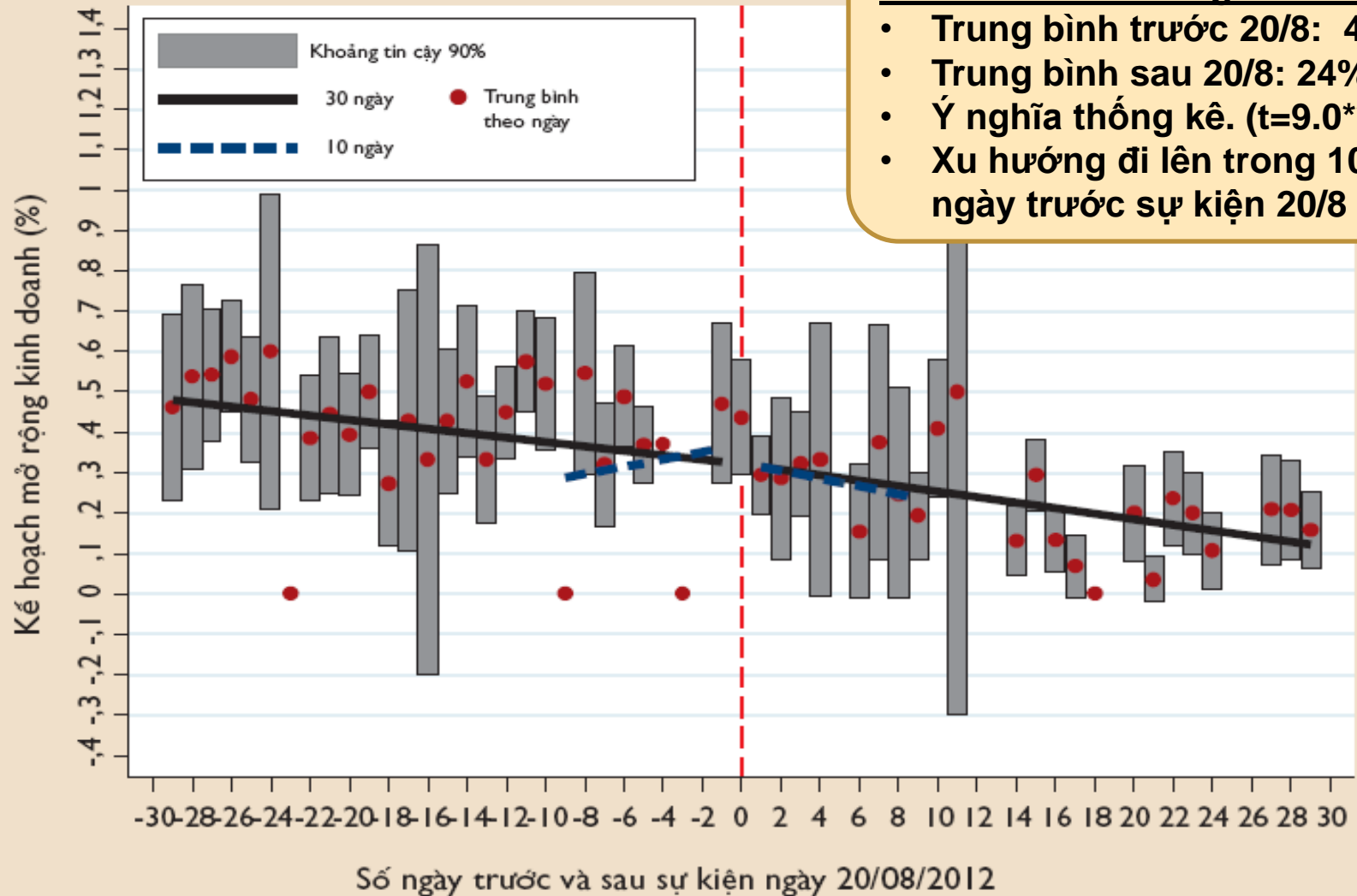
## Tác động của sự kiện 20/8 về Rủi ro trong thời gian điều tra PCI-FDI (*Chỉ số Thị trường chứng khoán*)



## Tác động của sự kiện 20/8 về Rủi ro trong thời gian điều tra PCI-FDI (Chỉ số giá vàng)



## Tác động của sự kiện 20/8 về Rủi ro trong thời gian điều tra PCI-FDI (Nhiệt kế doanh nghiệp)



### Nhà đầu tư nước ngoài 2012

- Trung bình trước 20/8: 46%
- Trung bình sau 20/8: 24%
- Ý nghĩa thống kê. ( $t=9.0^{***}$ )
- Xu hướng đi lên trong 10 ngày trước sự kiện 20/8

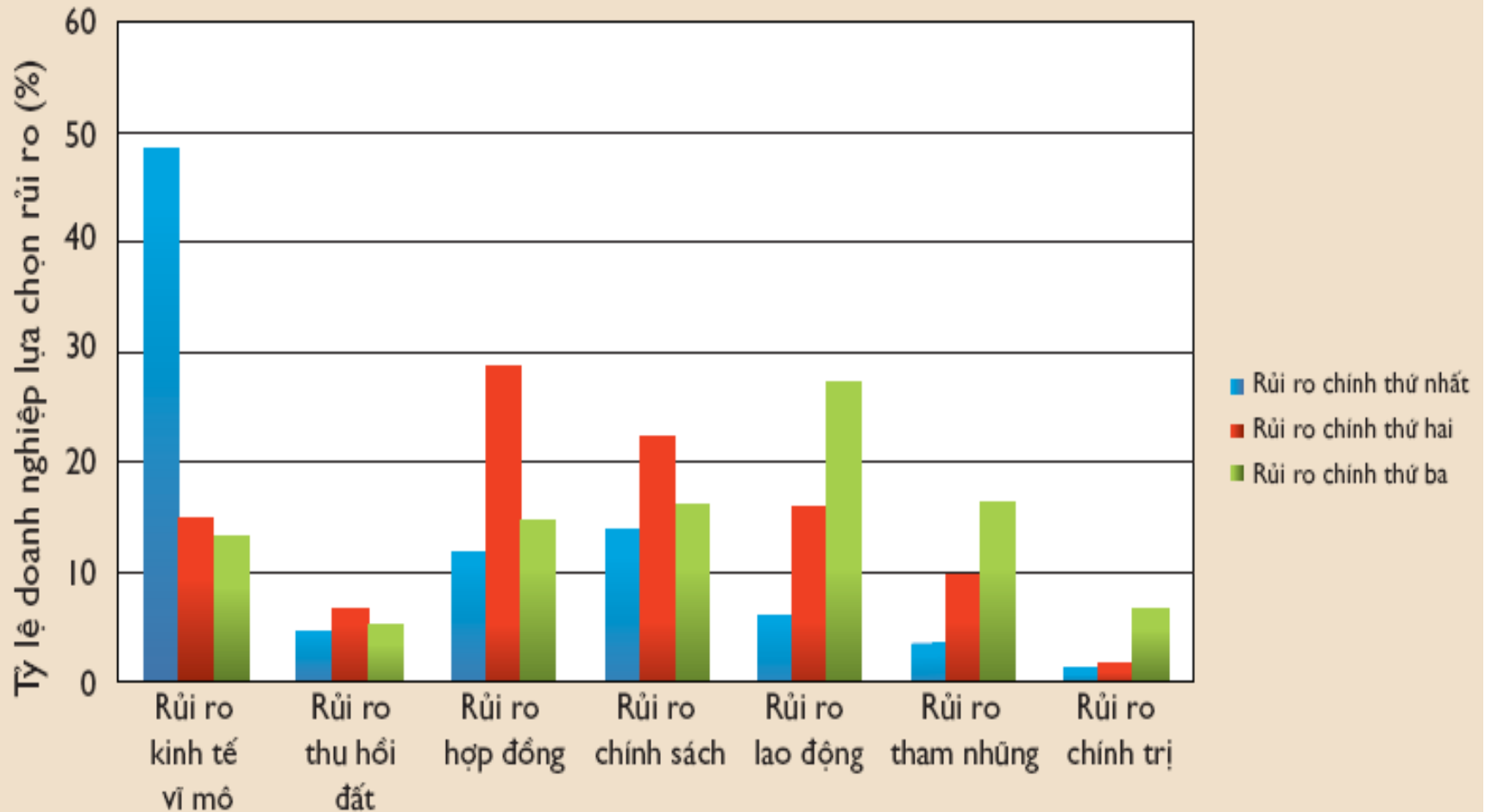


# DN nước ngoài lo ngại gì về môi trường kinh doanh ở Việt Nam?

J2. Những loại rủi ro chính doanh nghiệp gặp phải tại Việt Nam là gì? Vui lòng xếp loại theo mức độ quan trọng của các rủi ro đó với doanh nghiệp.

- a) Rủi ro kinh tế vĩ mô (biến động giá, thay đổi tỉ lệ tăng trưởng kinh tế gây ảnh hưởng đến triển vọng kinh doanh).
- b) Rủi ro bị thu hồi đất (chính phủ nước sở tại thu hồi mặt bằng sản xuất kinh doanh, tịch thu tài sản, trang thiết bị).
- c) Rủi ro hợp đồng (đối tác kinh doanh, nhà cung ứng hoặc khách hàng vi phạm hợp đồng).
- d) Rủi ro chính sách (chính sách, thể chế thay đổi làm giảm lợi nhuận).
- e) Rủi ro lao động (đình công, dịch bệnh bùng phát, hoặc các sự cố khác có thể gây đình đốn việc sản xuất kinh doanh).
- f) Tham nhũng (tình trạng đòi trả chi phí không chính thức, lạm dụng, hoặc các hành vi tiêu cực khác làm giảm lợi nhuận).
- g) Bất ổn chính trị (thay đổi chế độ, tình trạng bạo lực bùng phát ảnh hưởng xấu đến hoạt động kinh doanh).

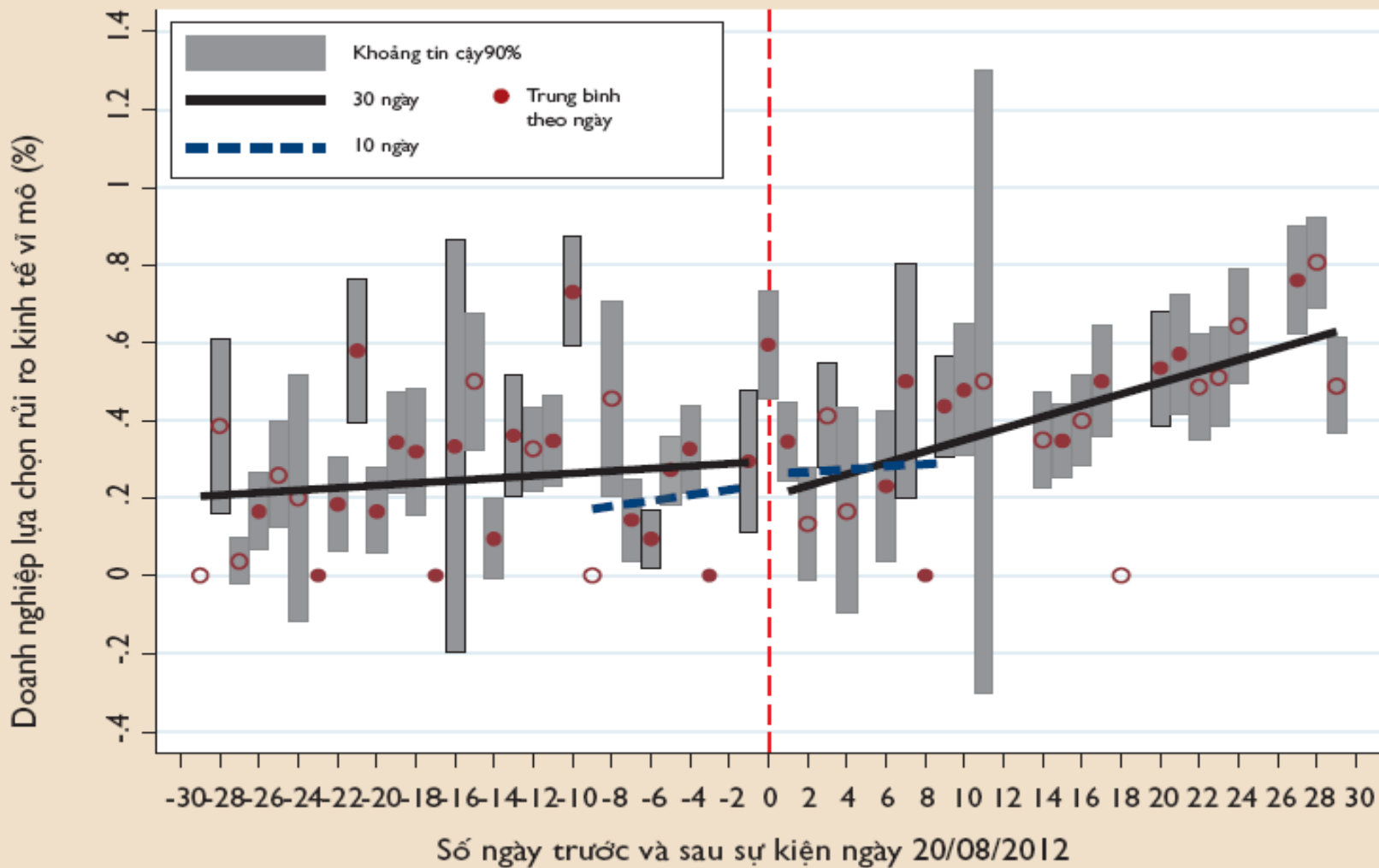
## DN nước ngoài lo ngại gì về môi trường kinh doanh ở Việt Nam?



# Thay đổi trong cảm nhận về Rủi ro sau sự kiện 20/8

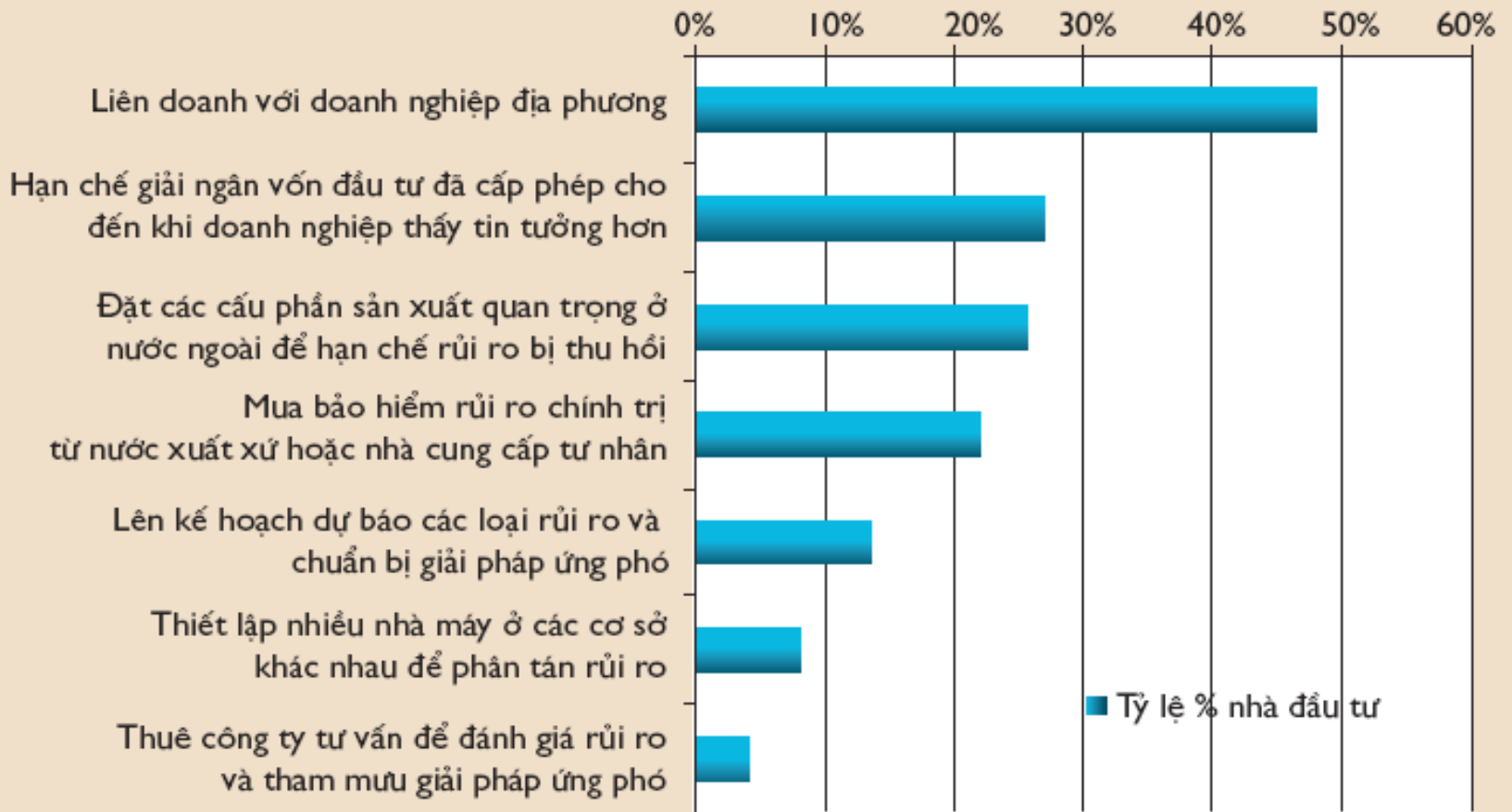
<u>Loại rủi ro</u>	<u>Trước</u>	<u>Sau</u>	<u>Chênh lệch</u>	<u>Sai số chuẩn</u>	<u>Giá trị T</u>	<u>Giá trị P</u>
A. Kinh tế vĩ mô	27,80%	47,70%	19,90%	2,45%	8,12	0,000
B. Thu hồi tài sản	7,89%	7,26%	-0,64%	1,36%	-0,47	0,640
C. Hợp đồng	19,60%	24,37%	4,77%	2,13%	2,24	0,026
D. Rủi ro chính sách	17,40%	24,36%	6,96%	2,09%	3,33	0,001
E. Quan hệ lao động	14,30%	16,95%	2,65%	1,87%	1,42	0,157
F. Tham nhũng	14,20%	7,16%	-7,04%	1,55%	-4,54	0,000
G. Bất ổn chính trị	2,92%	2,10%	-0,82%	0,80%	-1,02	0,306

# Rủ ro kinh tế vĩ mô (theo ngày điều tra)



# Chiến lược giảm thiểu rủi ro của nhà đầu tư nước ngoài tại Việt Nam

BỀN VỮNG



% thể hiện tỷ lệ nhà đầu tư coi chiến lược liệt kê trên là 1 trong 3 chiến lược giảm thiểu rủi ro hàng đầu tại Việt Nam

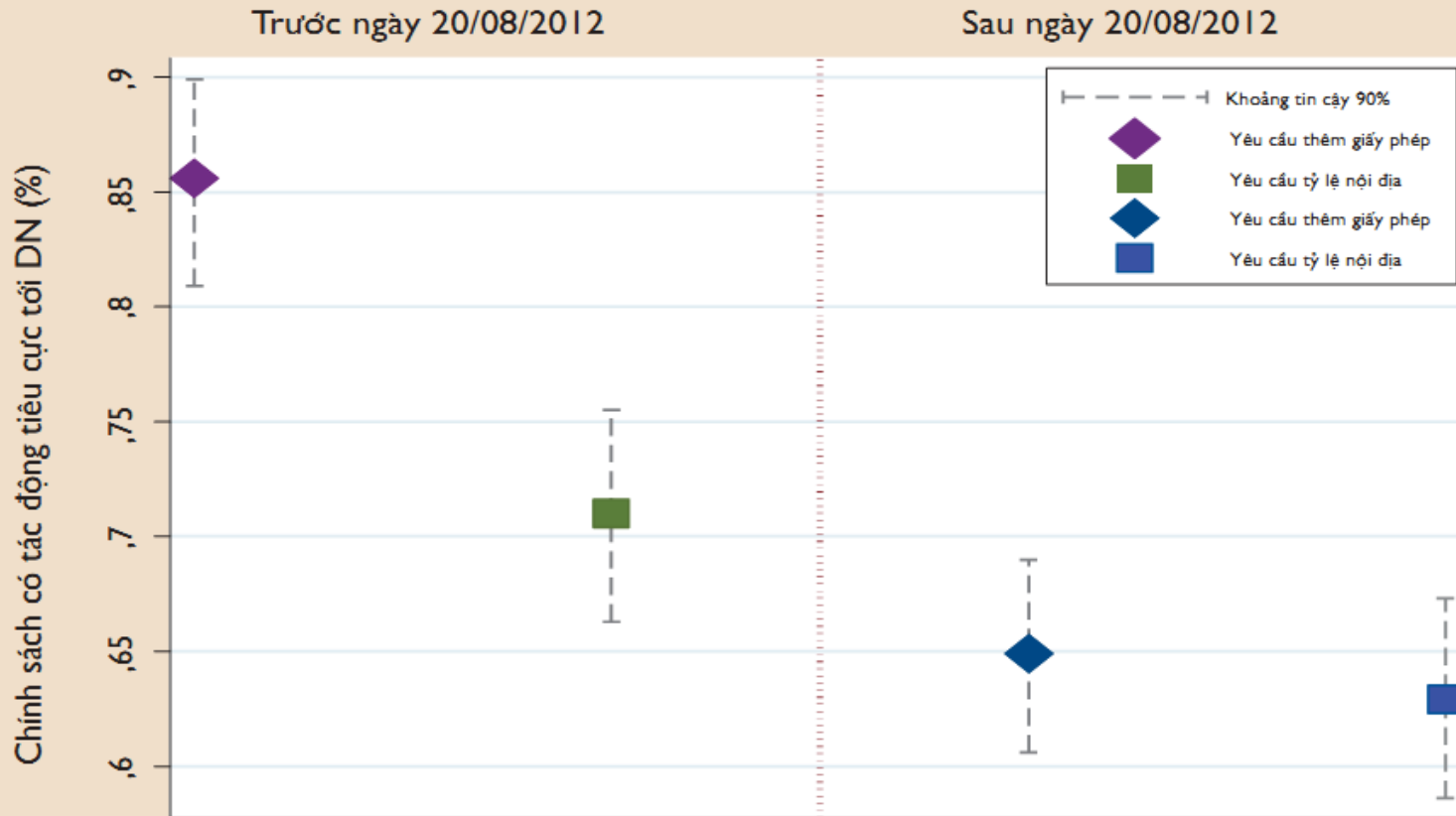
## Điều tra thử nghiệm để đo lường Rủi ro chính sách

- Khảo sát ngẫu nhiên mang tính giả định về thay đổi trong quy định nhằm xác định sự khác biệt trong phản ứng của doanh nghiệp đối với thay đổi trong quy định về Yêu cầu nội địa hóa hoặc Giấy phép mới

Câu hỏi J5 phần khảo sát về Rủi ro đặt ra cho người trả lời một trong hai giả thuyết về những tình huống mang tính giả định không lường trước:

- **Tình huống A** — Giả sử chính phủ đột ngột tăng chỉ tiêu sản lượng nội địa hóa đối với ngành nghề của doanh nghiệp bạn, làm hạn chế khả năng nhập khẩu hàng hóa trung gian từ nước ngoài và làm nguồn thu của doanh nghiệp giảm khoảng 10%.
- **Tình huống B** — Giả sử chính phủ đột ngột ban hành một giấy phép mới đối với ngành nghề của doanh nghiệp bạn. Lệ phí cấp giấy phép không lớn nhưng đòi hỏi phải cấp đổi hàng năm, doanh nghiệp phải đến làm việc với cán bộ tỉnh và phải chờ 30 ngày để nhận được giấy phép cấp đổi.

# Thêm giấy phép làm tăng thêm rủi ro (kết quả phản hồi theo ngày điều tra)



# Vì sao DN nước ngoài lại sợ quy định về giấy phép mới ?

- Để trả lời câu hỏi này chúng tôi sử dụng loại hình khảo sát khác!





## Thử nghiệm liệt kê để đánh giá tham nhũng

- Có tên gọi chính thức là *Kỹ thuật thống kê phân khác biệt* (UCT), phương pháp này ban đầu được sử dụng trong các nghiên cứu về tâm lý xã hội và sức khỏe cộng đồng.
- Nhằm tìm hiểu thông tin về các vấn đề nhạy cảm mà người được hỏi thường e ngại không muốn chia sẻ do hành vi đó là bất hợp pháp hoặc chủ đề tìm hiểu khá tế nhị.
- Cách thực hiện:
  - Mẫu được chia ngẫu nhiên thành hai nhóm.
  - Một nhóm nhận được câu hỏi với một danh sách liệt kê các hoạt động không nhạy cảm nhưng tương đối ít xảy ra.
  - Nhóm còn lại nhận được danh sách như trên nhưng có thêm một hoạt động nhạy cảm.
  - Cả hai nhóm được yêu cầu đếm số hoạt động đã tham gia.
  - Có thể tính tỉ lệ tham gia hoạt động nhạy cảm bằng cách so sánh kết quả của hai nhóm.
- Điều thiết yếu là các hoạt động không nhạy cảm phải không có mối tương quan với nhau và cần giới hạn số hoạt động đưa ra cho nhóm đối chiếu trong khoảng gần với số hoạt động tối đa hoặc tối thiểu.

## Câu hỏi liệt kê #1: Đăng ký kinh doanh

Vui lòng xem kỹ danh mục các hoạt động dưới đây mà các doanh nghiệp thường cần để thực hiện thủ tục đăng ký kinh doanh/xin cấp giấy phép đầu tư.

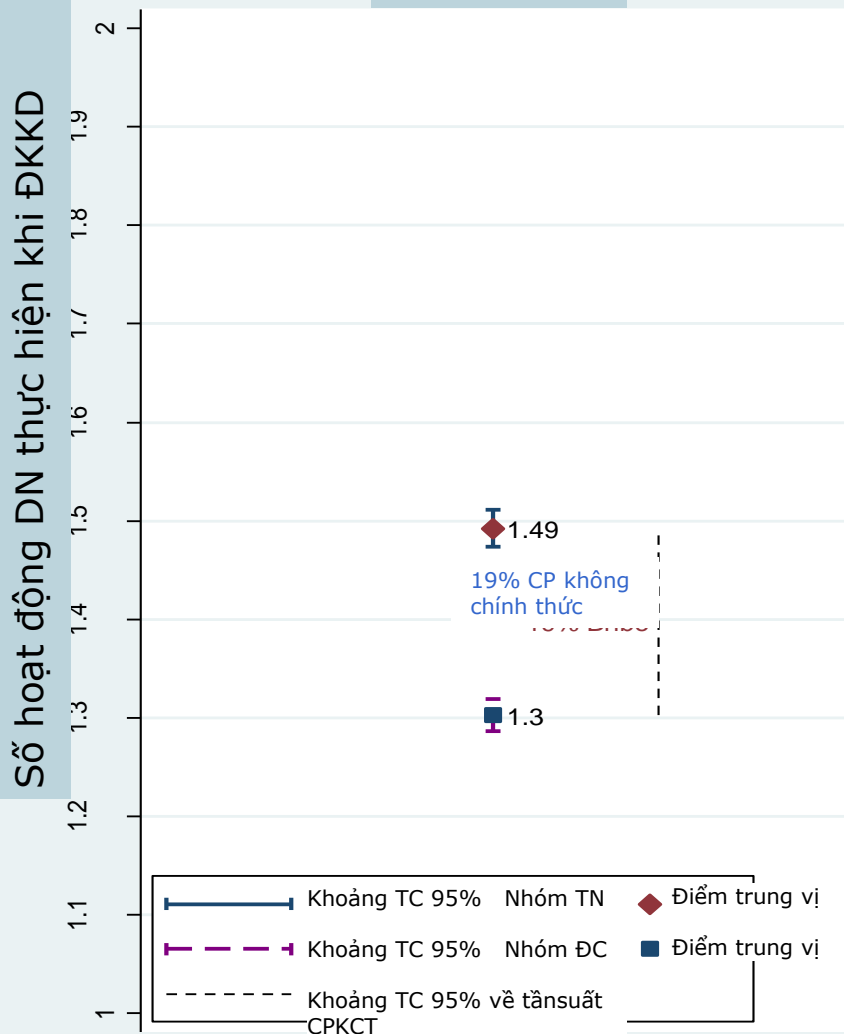
- Thực hiện các thủ tục đăng ký kinh doanh đăng trên website của Sở.
- Thuê một công ty tư vấn trong nước/văn phòng luật sư để giúp thực hiện thủ tục
- **Chi trả chi phí không chính thức cho cán bộ đăng ký kinh doanh để giải quyết thủ tục (Hoạt động này chỉ có trong Phiếu điều tra Mẫu B)**
- Tìm kiếm đối tác trong nước đã có giấy phép kinh doanh.

Bạn không cần nêu bất cứ hoạt động cụ thể nào ở trên, chúng tôi chỉ quan tâm đến tổng số hoạt động mà doanh nghiệp đã thực hiện. Có bao nhiêu hoạt động ở trên mà doanh nghiệp bạn đã thực hiện khi đăng ký kinh doanh?

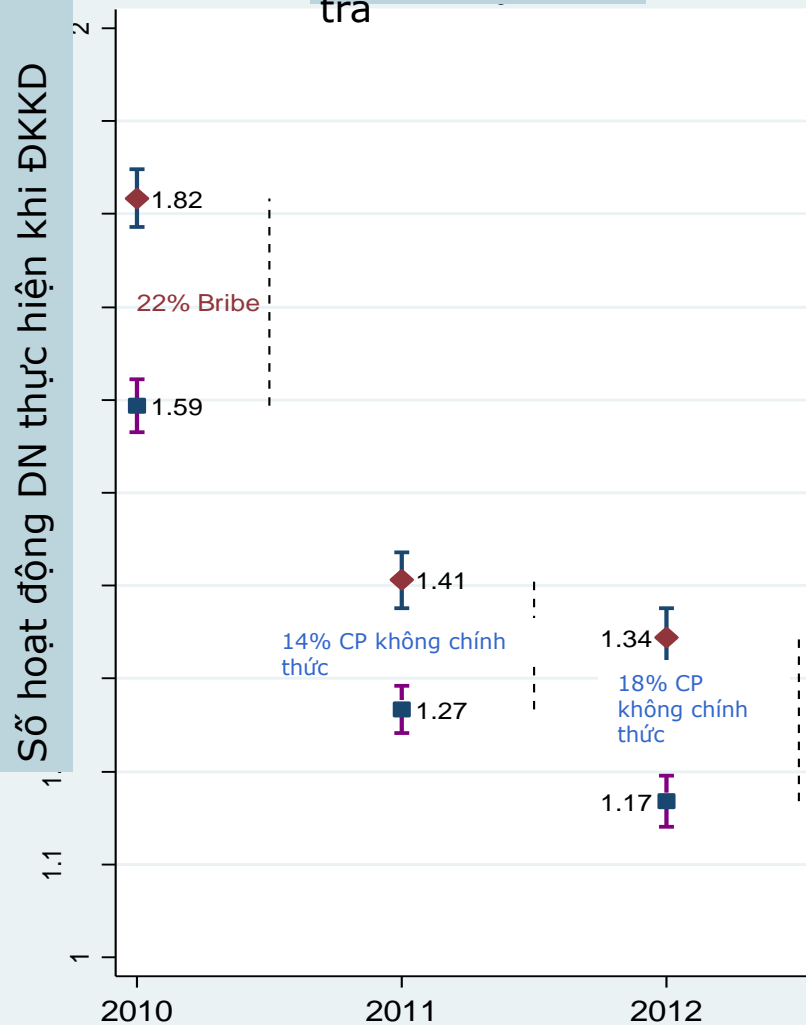
**SỐ HOẠT ĐỘNG:**  0  1  2  3  4

## Chi phí không chính thức trong đăng ký kinh doanh theo năm điều tra

Mẫu toàn bộ

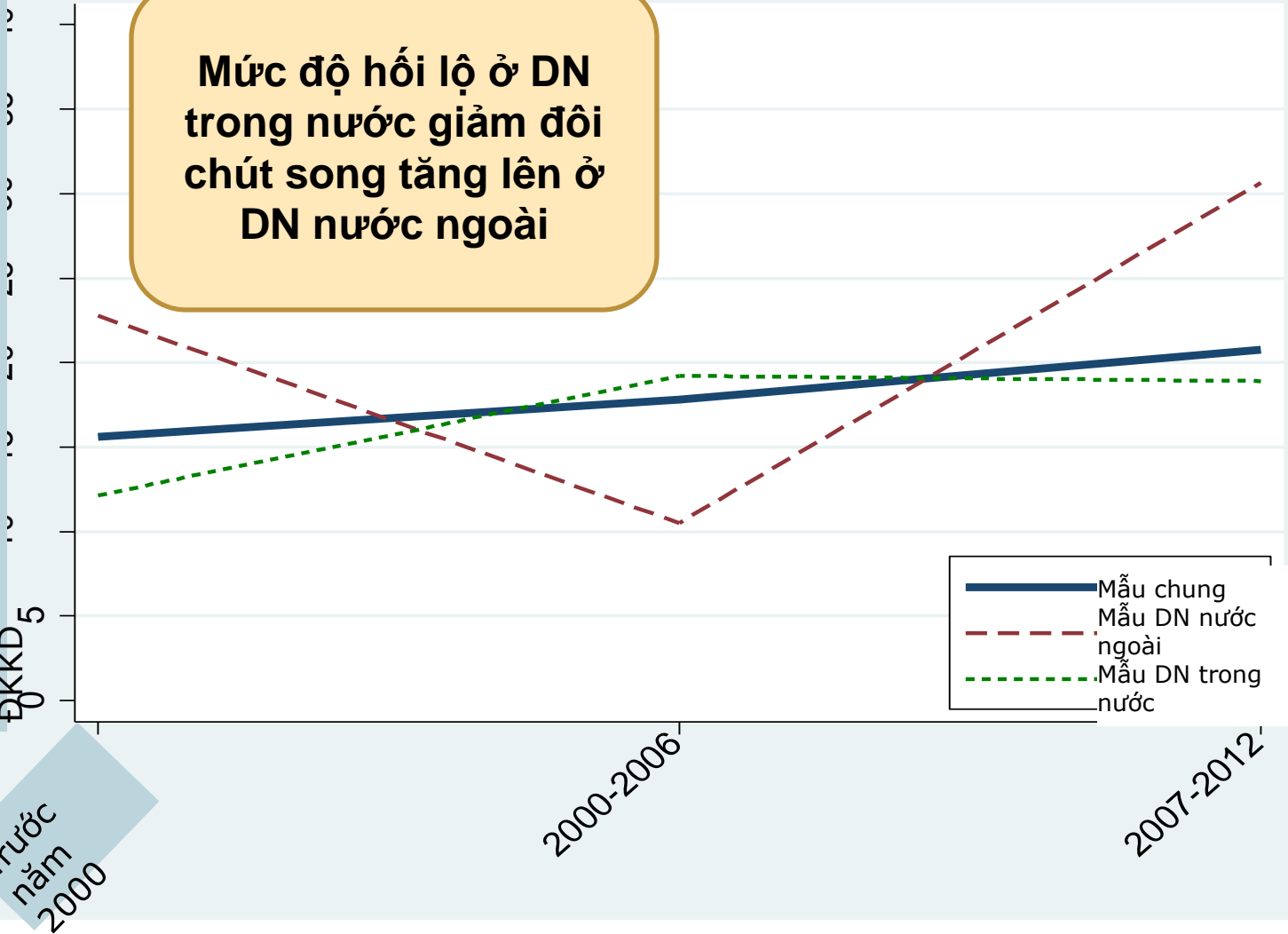


Theo năm điều tra



## Kết quả điều tra theo thời điểm đăng ký kinh doanh

DN chi trả chi phí không chính thức khi  
ĐKKD



Mức độ hối lộ ở DN trong nước giảm đôi chút song tăng lên ở DN nước ngoài

— Mẫu chung  
- - - Mẫu DN nước ngoài  
... Mẫu DN trong nước

## Có phải tất cả DN nước ngoài đều chi thêm?

**Không, hồi lộ tập trung ở các dự án nhóm A là nhóm ngành cần phê duyệt đầu tư đặc biệt**

Khác biệt trong giá trị trung bình về số hoạt động DN thực hiện khi đăng ký đầu tư

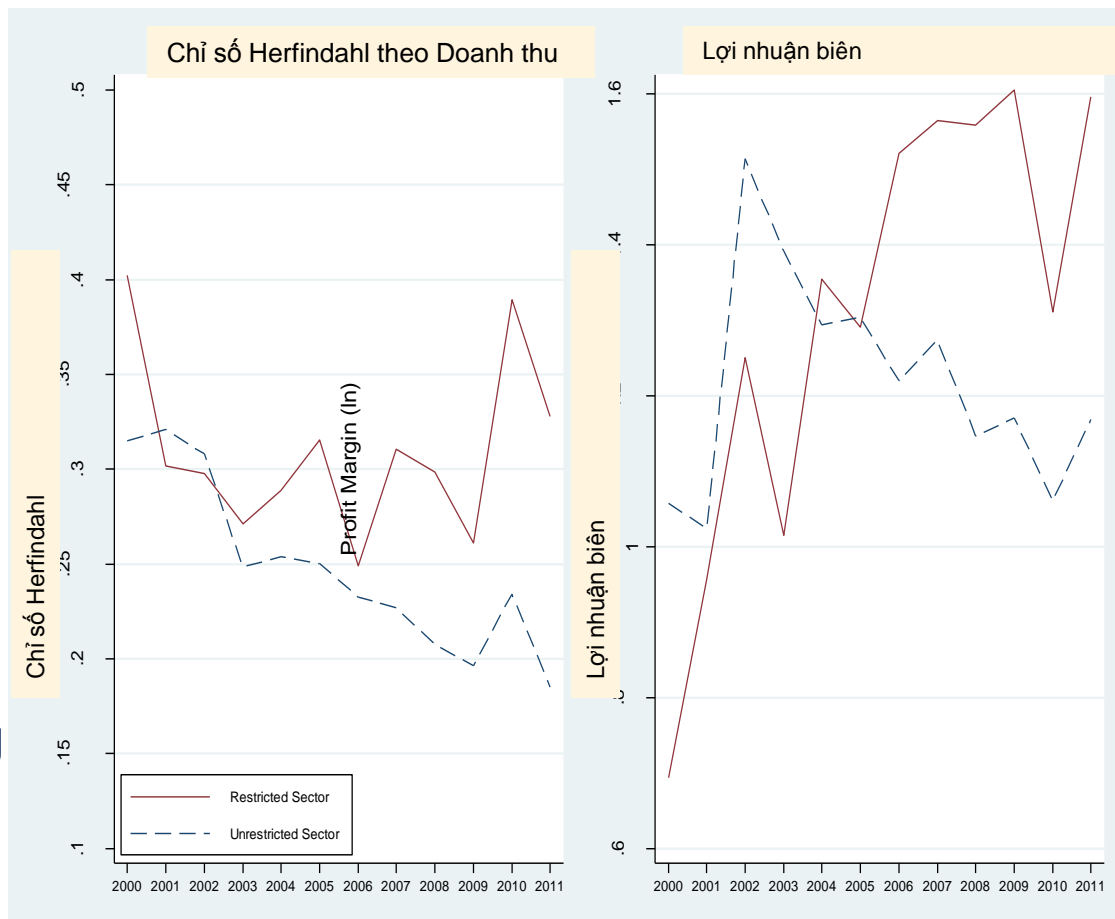
Loại hình DN	Dự án nhóm A Hạn chế đầu tư	Tần suất hồi lộ (Nhóm Thử nghiệm – Đối chiếu)			
		Giá trị TB	<b>SE</b>	Giá trị T	Giá trị p
Trong nước	Không	18.8%	1.6%	12.1	0.000
Trong nước	Có	15.2%	3.4%	4.5	0.000
Nước ngoài	Không	19.4%	3.4%	5.6	0.000
Nước ngoài	Có	23.3%	7.8%	3.0	0.001

# Tham nhũng là một con đường hai chiều



Các lĩnh vực Nhóm A có rào cản gia nhập thị trường cao, nên dễ tạo cơ hội nảy sinh hoạt động phi pháp.

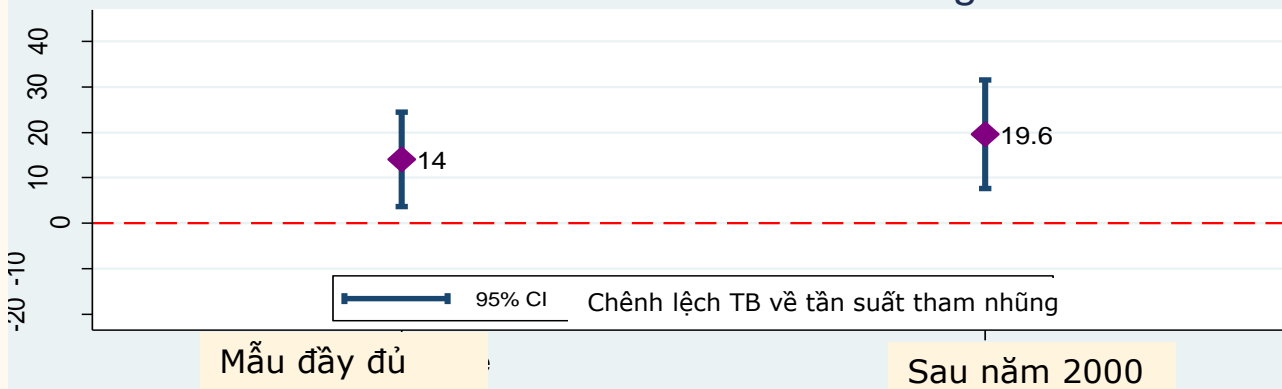
- Tuy nhiên các lĩnh vực này cũng có lợi nhuận cao hơn những ngành không bị hạn chế khác, vì thường tạo ra độc quyền 'giả'.



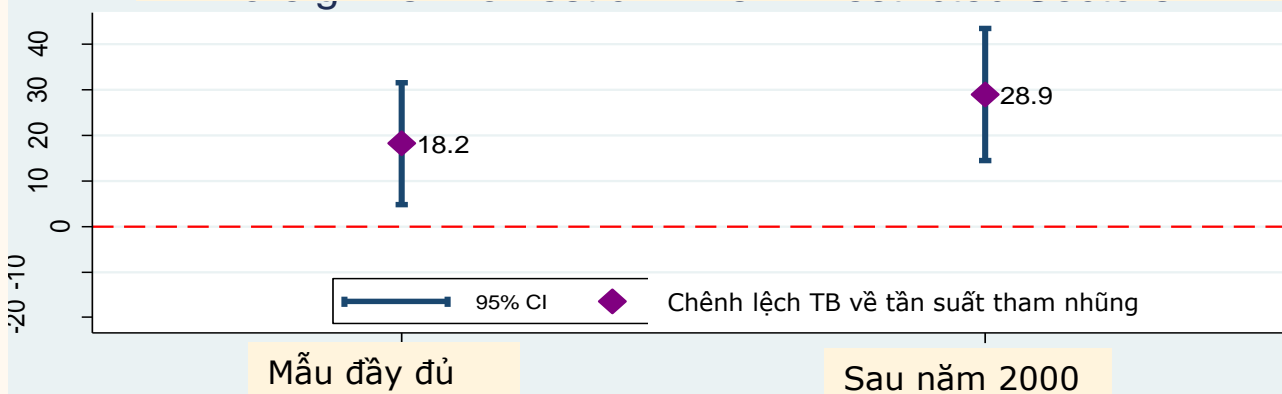
## Kết quả phân tích hồi quy đa biến (Sử dụng mô hình đặc thù để cố định các yếu tố quy mô, thời gian hoạt động và các biến số khác)

Chênh lệch biên về tần suất tham nhũng

Các DN nước ngoài bị hạn chế >< không bị hạn chế



Các DN nước ngoài >< DN trong nước trong các lĩnh vực bị hạn chế



- Hiệu quả hoạt động và niềm tin của DN nước ngoài thấp nhất kể từ khi tiến hành điều tra PCI-FDI
  - Sự kiện 20/8/2012 phát đi tín hiệu mạnh mẽ đến các nhà đầu tư về việc Việt Nam đang trong thời điểm khó khăn.
  - Trong vòng 20 ngày, niềm tin của nhà đầu tư giảm đi một nửa.
  - Hầu hết các nhà đầu tư cho rằng cuộc khủng hoảng này là về kinh tế vĩ mô.
  - Các doanh nghiệp chủ yếu dựa vào các chiến lược giảm thiểu rủi ro tự thân của DN.
- Các DN nước ngoài e ngại yêu cầu về giấy phép mới hơn là mức tăng 10% chi phí do quy định mới về sản lượng nội địa hóa. Vì sao?
  - Yêu cầu giấy phép mới tăng cơ hội nhận hối lộ và giảm cạnh tranh ngành.
  - DN nước ngoài trong lĩnh vực này nhiều khả năng có lợi nhuận cao hơn nhưng có xác suất đưa hối lộ để gia nhập cao hơn 20% so với các DN nước ngoài ở các lĩnh vực khác và cao hơn 30% so với DN trong nước hoạt động trong cùng ngành.



# TRÂN TRỌNG CẢM ƠN!

Xin mời ghé thăm website PCI

[www.pcivietnam.org](http://www.pcivietnam.org)

Hoặc email:

[pci@vcci.com.vn](mailto:pci@vcci.com.vn)

BỀN VỮNG

NĂNG ĐỘNG

TRANSPARENCY

SUSTAINABILITY

COMPETITIVENESS

MINH BẠCH

PRIVATE SECTOR

PROACTIVITY

ĐIỀU HÀNH

CẢI CÁCH

CẠNH TRANH

NĂNG ĐỘNG

**PCI**  
**2012**

BỀN VỮNG



GOVERNANCE